

ES Tunable

VHF - UHF - TETRA



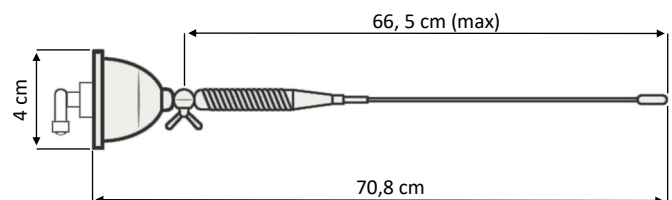
EN

Wideband antenna operating in the 108 - 550 MHz frequency range and suitable for use on emergency vehicles. Built with robust and flexible materials, thanks to the adjustable length of the rod, it can be adapted to the working frequency required by the transceiver in use.

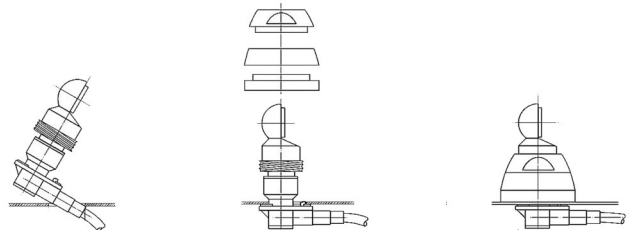
IT

Antenna a larga banda che copre le frequenze dai 108 ai 550 MHz adatta all'impiego in veicoli operano in condizioni gravose. Costruita con materiali robusti e flessibili, grazie alla lunghezza dell'asta modificabile è possibile adattarla alla frequenza di lavoro richiesta dall'apparato ricetrasmittente a cui viene abbinata.

Dimensions - Dimensioni



Base mounting scheme - Schema di montaggio della base



VHF - UHF - TETRA

Frequenza - Frequency	From 108 to 550 MHz with tunable rod
Power supply - Alimentazione	Passive antenna
Radiation - Radiazione	Omnidirectional
Polarization - Polarizzazione	Vertical - Linear
Type - Tipologia	1/4 λ
Impedance - Impedenza	50 Ω
Gain - Guadagno	2,15 dBi (referred to the center band)
VSWR - ROS	< 1.5:1 (referred to the center band)
Max power - Potenza massima	100 Watt max
Connector - Connettore	Connector not mounted
Cable type - Tipologia cavo	RG58
Cable length - Lunghezza cavo	5 meters
Mounting - Montaggio	Metal plane
Coachwork drilling - Foro carrozzeria	Round \varnothing 19 mm
Tightening torque - Coppia Serraggio	4 Nm \pm 10 %
Materials - Materiali	Rod: 17/7 PH stainless steel / Spring: stainless steel / Base: chromed brass and nylon
Weight - Peso	400 g
Temperature - Temperatura	Working: -40° to +95° / Storage: -40° C to +105° C

Technical specification subject to change without prior notice - *Le specifiche tecniche possono essere oggetto di modifica senza preavviso*