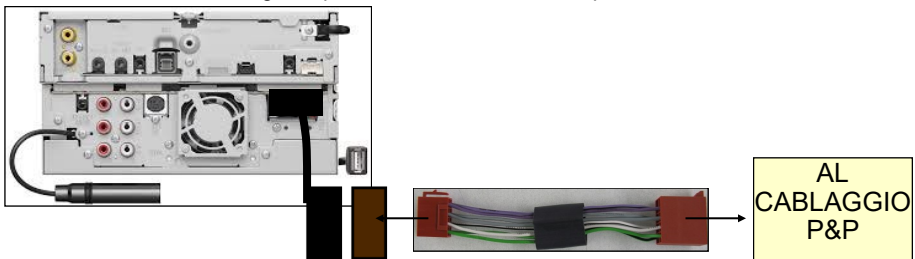


ACCESSORI

Se il veicolo è equipaggiato di amplificatore OEM, è necessario aggiungere un attenuatore radio, da connettere in serie agli altoparlanti e all'uscita radio altoparlanti come descritto sotto:



Per recuperare la presa USB OEM, usare il cablaggio mostrato sotto:



Per recuperare la presa SUBWOOFER OEM usare il cablaggio mostrato sotto: plug please use the cable shown below



Ora accendere il quadro, la radio si accenderà, a questo punto usare i tasti dei comandi a volante per gestire la radio:

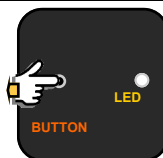
- 1 Volume +
- 2 Volume —
- 3 SEEK +
- 4 SEEK —
- 5 SRC
- 6 MUTE
- 7 RISPONDI
- 8 CHIUDI



PER RESETTARE L'UNITÀ, PROCEDERE COME SEGUE:



PRMERE E TENERE
PREMUTO IL TASTO



QUANDO IL LED SI SPEGNERA',
RILASCIARE IL TASTO

UNICO DUAL HONDA CR-V 2013 - KENWOOD MANUALE D'INSTALLAZIONE ED USO rev 1.0 13

Il seguente prodotto è stato sviluppato specificamente per l'installazione di radio Kenwood sulle HONDA CR-V e CIVIC (versione 2013).

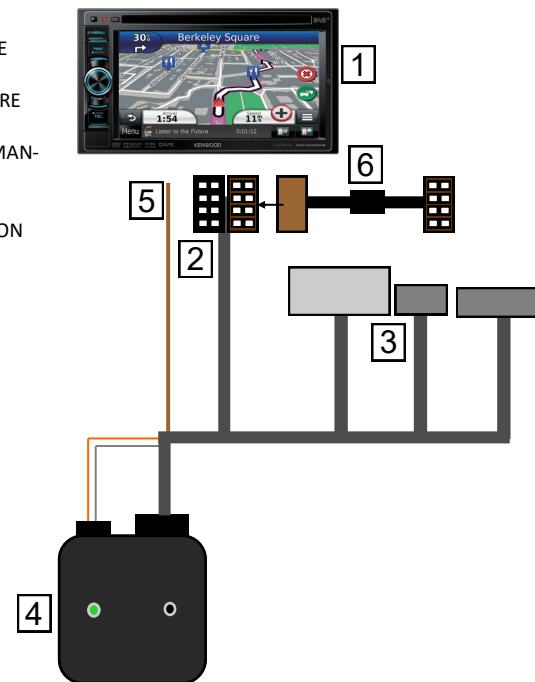
INSTALLAZIONE

Il kit è molto facile da installare dal momento che è fornito di cablaggio PLUG & PLAY. Le operazioni da effettuare sono:

- Rimuovere la radio OEM.
- Connettere il cablaggio plug & play.
- Connettere la Radio.

Diagramma di connessione

1. RADIO KENWOOD
2. CONNETTORE "ISO" DA INSERIRE NELLA RADIO
3. CONNETTORE "OEM" DA INSERIRE NEL VEICOLO
4. MODULO UNICO DUAL PER COMANDI A VOLANTE
5. USCITA TELECOMANDO
6. DA CONNETTERE PER VEICOLI CON AMPLIFICATORE OEM



GARANZIA

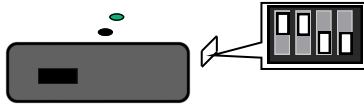
QUESTO PRODOTTO È COPERTO DA UNA GARANZIA DI DUE ANNI PER QUALSIASI PROBLEMA DI PRODUZIONE. LA GARANZIA È VALIDA SE ACCOMPAGNATA DA LA FATTURA DI ACQUISTO

Le informazioni contenute in questa guida sono solo a scopo informativo, pertanto, sono soggette a modifiche senza preavviso. Al momento della pubblicazione le informazioni sono corrette e affidabili. Tuttavia Paser non può essere ritenuta responsabile per eventuali conseguenze derivanti da errori od omissioni contenute nel presente manuale. Paser si riserva il diritto di migliorare / cambiare il prodotto o manuale senza obbligo di preavviso agli utenti.

INSTALLATION STEP BY STEP

E' molto importante seguire le fasi descritte sotto:

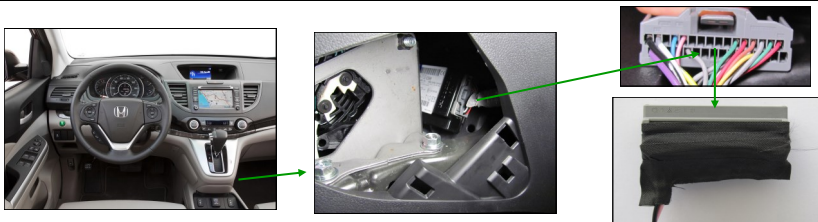
Se non sono presenti tasti telefono, lasciare il DIP SWITCHES su OFF e andare direttamente alla sezione CONNESSIONE PRESA REMOTA



Se sono presenti i tasti telefono, prima di iniziare l'installazione, assicurarsi che i DIP SWITCH 1 e 2 siano impostati su ON.

Ora connettere il connettore al veicolo seguendo esattamente l'ordine sotto:

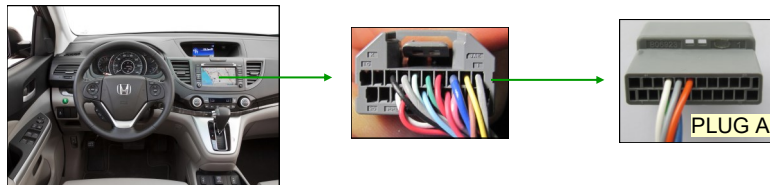
1. Connettore grigio 2 fili al connettore grigio del veicolo disconnesso dal sistema Bluetooth OEM. Il Bluetooth OEM è collocate nel tunnel central del veicolo, nella parte sinistra.



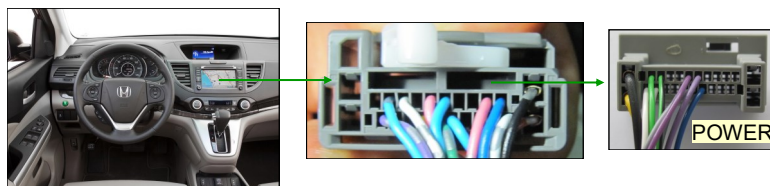
ATTENZIONE! PER RECUPERARE I TASTI TELEFONO E' NECESSARIO COLLEGARE IL CONNETTORE DEL MODULO BLUETOOTH NEL TUNNEL CENTRALE DEL VEICOLO!

2. Ora connettere gli altri 2 connettori grigi di Unico ai connettori grigi corrispondenti del veicolo. I connettori sono collocate dietro la radio OEM del veicolo.

ATTENZIONE: CONNETTERE INNANZITUTTO LA PRESA A, QUINDI ACCENDERE IL QUADRO DEL VEICOLO!



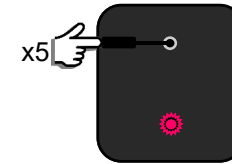
DOPO LE PRECEDENTI OPERAZIONI CONNETTERE L'ALIMENTAZIONE!



IL LED DI UNICO FARA' UN LAMPEGGIO ROSSO UNA VOLTA PER CONFERMARE LA MEMORIZZAZIONE DELLA CONDIZIONE "TASTI COMANDI A VOLANTE NON PREMUTI"!



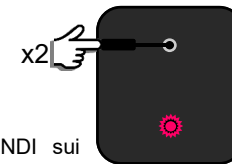
Ora è necessario premere 5 volte il tasto di Unico.
Ogni pressione sarà confermata da un lampeggio ROSSO del led di Unico.



Ora è necessario:
Premere velocemente MUTE sui comandi a volante, il LED di Unico lampeggerà una volta.



Ora è necessario premere 2 volte il tasto di Unico.
Ogni pressione sarà confermata da un lampeggio ROSSO del led di Unico.



Premere velocemente RISPONDI sui comandi a volante, il LED di Unico lampeggerà una volta.



Premere velocemente CHIUDI sui comandi a volante, il LED di Unico lampeggerà una volta.



Una volta che il tasto CLOSE viene rilasciato, il LED di Unico lampeggerà per un certo tempo mentre diventerà VERDE. La programmazione è terminata. Spegner il quadro.

CONNESSIONE PRESA REMOTA

Ora connettere il connettore ISO del cablaggio di Unico alla radio.
Connettere anche la presa remota di Unico all'ingresso dietro la radio.

