



## CARATTERISTICHE GENERALI

Potenza massima	7.000 W
Impedenza nominale	1 + 1 Ohm
Diametro nominale	15"-380mm
Sensibilità (1W/1m)	91 dB
ø bobina mobile	75 mm
Range freq. utilizzo	25-200 Hz

## SPECIFICHE TECNICHE

Parametri rilevati con bobine mobili in serie

Potenza nominale	700+700 W
Re	1,8 Ohm
Fs	42 Hz
Qms	7,7
Qes	0,46
Qts	0,44
Mms	399 g
Sd	829 cm <sup>2</sup>
Vas	36 Lt (dm <sup>3</sup> )
B x L	20,1 Tm
Xmax	23 mm
η0	0,55 %
Le	1,18 mH
Impedenza minima	-
Rms	-
Ebp	91
Altezza traferro	15 mm
Carico consigliato	Bass Reflex
Volume / Freq. Accordo	75 Lt (dm <sup>3</sup> ) / 39 Hz
Freq. crossover consigliata	-

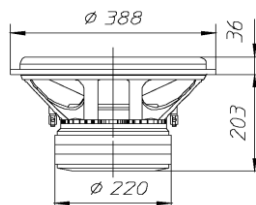
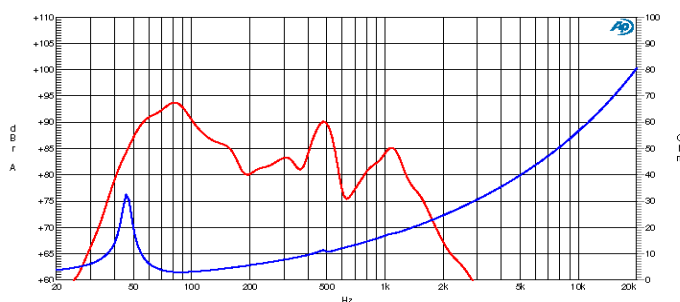
## INFORMAZIONI MATERIALI

Materiale Cestello	Alluminio
Materiale Magnete	Ferrite
Materiale Former	Alluminio
Materiale Avvolgimento	Alluminio piatto
Materiale Membrana	Fibra di cellulosa rinforzata
Materiale Sospensione	Poliuretano

## INFORMAZIONI DI MONTAGGIO

Diametro massimo	388 mm
Num. fori di fissaggio	8
ø fori di fissaggio	6,5 mm
Diametro fori di fissaggio	368 mm
Foro pannello	350 mm
Peso netto	19,6 Kg

## CURVE RISPOSTA IN FREQUENZA ED IMPEDENZA



## NOTE