

# ALPINE|STYLE

[www.alpine-europe.com](http://www.alpine-europe.com)

**ALPINE ELECTRONICS (EUROPE) GmbH**

Wilhelm-Wagenfeld-Straße 1-3, 80807 München, Germania

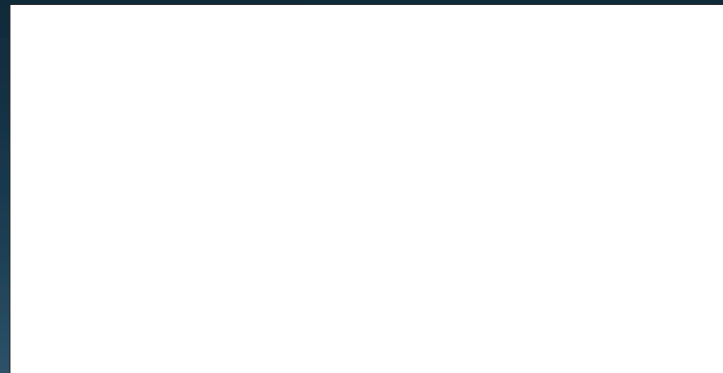
Tel.: +49 / (0) 89-32 42 64-0 Fax: +49 / (0) 89-32 42 64-241

**ALPINE ELECTRONICS, INC.**

20-1 Yoshima Kogyo Danchi, Iwaki, Fukushima Pref. 970-1192, Giappone

Tel.: +81-246-36-4111 Fax: +81-246-36-8309

<http://www.alpine.com>



# ALPINE®

Driving Mobile Media Innovation



La migliore soluzione di infotracimento per Mercedes-Benz ML (W164) & GL (X164)



AMG

ANTENNE

R

N P

UP

ALPINE

AUDIO

NAV

ML

Perfect F.I.T.  
Premium

Designed by Alpine

X8000

ENGINE  
START  
STOP

Climate control dial with temperature markings (18, 20, 22, 24, 26, 28) and modes: AUTO, MONO.

Buttons for MAX, REAR, and A/C REST.

Climate control dial with temperature markings (16, 18, 20, 22, 24, 26, 28) and modes: OFF.

# ALPINE | STYLE

Quando noi di Alpine abbiamo iniziato a studiare le abitudini del driver ML, avevamo in mente un solo obiettivo: realizzare un impianto di infointrattenimento ad alto livello che superasse tutte le aspettative che il proprietario di un ML potesse avere. Il risultato è un sistema di infointrattenimento premium che si integra perfettamente nei modelli ML (W164) e GL (X164) e garantisce la compatibilità con tutti i media di ultima generazione, tutte le tecnologie di navigazione disponibili e un'eccellente qualità sonora. Tutti i componenti sono progettati per integrarsi perfettamente nei vani di installazione pre-esistenti e con l'impianto originale del veicolo.

Perfetta integrazione del veicolo con componenti di eccellente qualità. Prestazioni senza compromessi. Benvenuti nell'Alpine Style.



## Il vostro esperto multimediale personale

Un eccellente sistema di infotracamento per la vostra Mercedes ML:

godetevi l'audio da veri intenditori, la qualità brillante delle immagini e la compatibilità con i sistemi multimediali digitali più aggiornati.

### Touch screen ad alta risoluzione da 20 cm

Il display ad alta risoluzione da 8 pollici (20,3 cm) è più grande del display originale ML del 60% e dispone della più recente tecnologia video per l'elevata qualità della nitidezza, del contrasto e della risoluzione delle immagini. Tutto ciò permette una perfetta e dettagliata visualizzazione delle mappe di navigazione, mentre la visione di film e videoclip diventa una vera esperienza cinematografica. Di conseguenza si garantisce anche una totale sicurezza nella guida: i dettagli delle mappe di navigazione sono più semplici da vedere e i tasti di inserimento delle destinazioni appaiono più grandi e semplici da azionare.



Touch screen WVGA ad alta risoluzione da 20 cm: un'esperienza cinematografica nel cruscotto (X800D-ML).

### Collegate il vostro smartphone

Il sistema Alpine è compatibile con gli smartphone di ultima generazione, come iPhone 5S/C, Samsung Galaxy S5 o HTC One. Tutto ciò offre molti vantaggi: potrete intrattenervi con i contenuti digitali memorizzati sul vostro telefono come ad esempio i file musicali o video, accedere alla rubrica o semplicemente caricare il vostro smartphone. Potete anche attivare il sistema SIRI o controllare vocalmente il vostro iPhone per livelli massimi di comfort e sicurezza di guida.



Rimanete connessi: X800D-ML è compatibile con gli smartphone più moderni.

### Riproduzione video

X800D-ML consente di vedere film, video musicali o spettacoli televisivi da diverse sorgenti, come ad esempio DVD dall'unità ottica integrata, chiavette USB, smartphone di ultima generazione con uscita HDMI o dispositivi video portatili collegati al connettore A/V (potrebbero essere necessari cavi opzionali). È anche possibile collegare l'iPod o l'iPhone per vedere qualsiasi filmato sull'ampio display da 8 pollici. Per garantire la sicurezza di guida, la funzione di riproduzione video è disponibile solo se il veicolo non è in movimento.



Intrattenimento mobile: collegate i vostri dispositivi mobili digitali o analogici per un intrattenimento video "on the road".

## Il vostro esperto multimediale personale

### La vostra libreria musicale

Se si collega un iPod, un dispositivo USB o un smartphone è possibile accedere facilmente alla libreria musicale completa. È possibile cercare facilmente i contenuti per artista, album, brano, genere o playlist. La ricerca in ordine alfabetico vi aiuterà a consultare rapidamente la libreria per trovare ciò che state cercando. Anche gli audiolibri e i podcast sono un passatempo divertente.



Made for iPod: titolo del brano e informazioni sull'album in un'unica schermata.

### Radio digitale DAB

Il sintonizzatore DAB/DAB+/DMB incorporato utilizza la tecnologia digitale più avanzata per garantire la ricezione radio in una qualità audio eccellente e pulita. La funzione DAB offre inoltre molti altri vantaggi rispetto alla radio FM tradizionale: è possibile selezionare una gamma molto più ampia di stazioni radio e, dopo la ricerca delle stazioni iniziali, è possibile scegliere i canali desiderati da un elenco alfabetico e di generi delle stazioni disponibili.



Radio digitale DAB: godetevi la qualità audio digitale e pulita tra centinaia di stazioni radio DAB.

### Tecnologia Bluetooth® incorporata

Il modulo Bluetooth® integrato consente la connessione wireless di un telefono cellulare per la comunicazione in vivavoce, mentre i frequenti aggiornamenti software garantiscono la piena compatibilità con i telefoni di ultima generazione. L'interfaccia utente molto intuitiva è semplicissima da utilizzare e include inoltre una funzione di selezione rapida per i numeri chiamati con maggiore frequenza. La tecnologia Bluetooth® consente anche lo streaming audio dal telefono: i contenuti audio o l'audio delle varie applicazioni Internet possono essere trasferiti in wireless all'X800D-ML.



Ultima tecnologia Bluetooth®: chiamate in vivavoce e streaming audio.

### Eccellente qualità audio

Alpine è nota in tutto il mondo per l'eccellenza della qualità audio. I nostri esperti audio hanno progettato il sistema X800D-ML con la massima attenzione al dettaglio - dalla scelta dei componenti migliori alla specifica taratura audio - per offrire alla vostra ML il top in termini di qualità audio. Il sistema offre inoltre molte funzioni di regolazione come la correzione digitale temporale e il bilanciamento professionale per consentire agli utenti di regolare il sistema secondo le proprie preferenze.



Taratura audio professionale: gli esperti audio di Alpine hanno creato la configurazione perfetta per la vostra ML.

### Perfetta integrazione del sistema

La progettazione di una sorgente che si integri perfettamente con i sistemi elettronici del veicolo richiede una ricerca approfondita e una conoscenza dettagliata della vettura. X800D-ML è compatibile con i comandi al volante e il display multi-funzione integrato nel cruscotto per mantenere tutte le funzioni originali del veicolo. Il sistema si attiva automaticamente quando il conducente sblocca le porte.



Il sistema è completamente compatibile con i comandi al volante e il display multi-funzione di ML.

### Display perfettamente visibile

La nostra tecnologia innovativa a doppia schermata "One Look" consente al conducente di tenere sotto controllo la mappa di navigazione e le informazioni di riproduzione audio in un'unica occhiata. Ciò elimina la necessità di dover passare da un'applicazione all'altra. L'utente può passare dalla visualizzazione normale a quella One Look, toccando semplicemente un pulsante. Questa funzione è particolarmente utile per i lunghi viaggi in autostrada.



Le mappe di navigazione e le informazioni di riproduzione audio possono essere visualizzate tramite l'innovativa tecnologia a doppia schermata.





## Navigazione Perfetta

L'eccellente sistema di navigazione integrato è il co-pilota perfetto, per i viaggi lunghi, gli spostamenti di lavoro in un'altra città o semplicemente per un weekend in campagna con la famiglia. Con molte e pratiche funzioni che facilitano la guida, arriverete a destinazione freschi e rilassati.



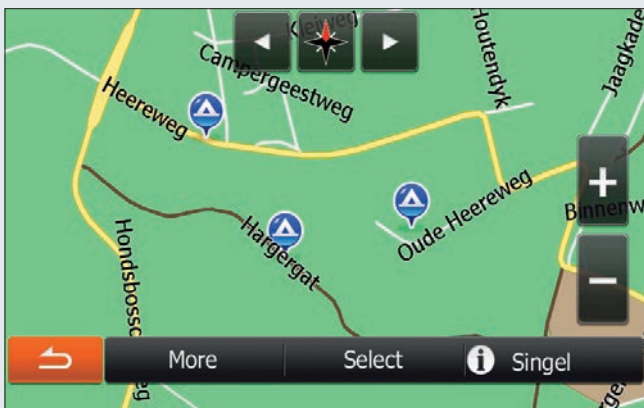
Il display touch screen da 20 cm rende l'inserimento dell'indirizzo molto veloce e sicuro grazie ai tasti di grandi dimensioni.



L'indicazione di corsia segnala al conducente la corsia migliore in cui rimanere, mentre la guida dinamica TMC fornisce informazioni sul traffico in tempo reale per evitare gli ingorghi.



Mappe 3D (panoramiche) con edifici e punti di riferimento 3D - in combinazione con la visualizzazione dei limiti di velocità e le segnalazioni degli autovelox (non disponibile in Francia).



Facile personalizzazione delle preferenze del conducente. Ad esempio, la visualizzazione delle informazioni sui campeggi e sulle limitazioni per i rimorchi.



Facile inserimento delle destinazioni e dei PDI, come stazioni di servizio, ristoranti, ecc. per categorie e distanza.

### Importanti funzioni di navigazione

- Database completo delle mappe di 47 paesi europei
- Include l'aggiornamento completamente gratuito delle mappe entro i primi 30 giorni
- Gli aggiornamenti delle mappe possono essere acquistati online in qualsiasi momento tramite [naviextras.com](http://naviextras.com)
- Gli aggiornamenti possono essere acquistati per paese e per regione. Ciò consente di risparmiare, aggiornando solo ciò che è necessario
- Ricerca degli indirizzi tramite inserimento del codice postale (inclusi i codici postali di 7 cifre del Regno Unito)
- Percorsi intelligenti: il database del sistema memorizza gli schemi cronologici del traffico e li utilizza per scegliere il percorso migliore in base alla fascia oraria e al giorno della settimana
- Mappe ad alta risoluzione



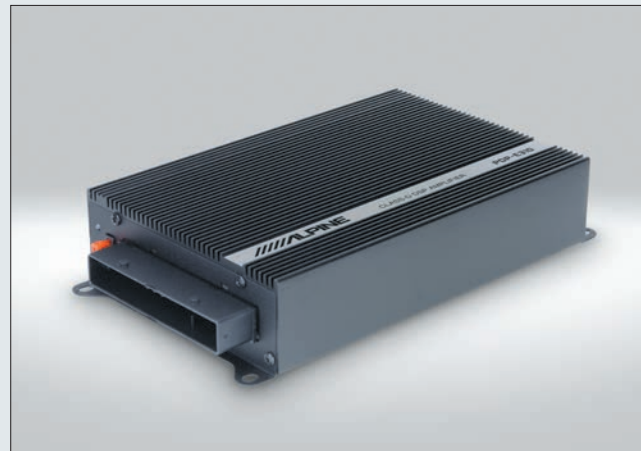
## Un'acustica per veri intenditori

L'amplificatore digitale opzionale e il kit di altoparlanti ad alte prestazioni rendono l'ascolto della musica nella vostra ML un'esperienza davvero esclusiva.

### **Amplificatore digitale di elevata qualità\***

Questo amplificatore digitale ad alte prestazioni garantisce un audio pulito, potente e dispone di un DSP (Digital Sound Processor) incorporato. Studiato e progettato appositamente per l'ML, offre un'esperienza audio per veri intenditori. L'amplificatore può essere pre-programmato dal rivenditore per la configurazione volante sinistra/destra e in base anche all'altezza del conducente per garantire un'acustica ideale.

\* Per l'aggiornamento del sistema audio originale ML W164. Può essere utilizzato anche con la radio originale di serie.



Specifico amplificatore digitale per un'esperienza audio per veri intenditori (PDP-E310ML).

### **Kit di altoparlanti di elevata qualità\***

Questo kit altoparlanti di prima qualità include un sistema anteriore con tweeter a cupola morbida e grandi altoparlanti midrange nonché un subwoofer ad alte prestazioni da 20 cm. Tutti gli altoparlanti si integrano perfettamente con l'amplificatore digitale per fornire una qualità audio superiore con la migliore resa sonora. Sono progettati appositamente per adattarsi alle posizioni originali degli altoparlanti e del subwoofer di ML.

\* Per l'aggiornamento del sistema audio originale ML W164. Richiede PDP-E310ML.



Sistema di altoparlanti e subwoofer di elevata qualità (SPC-100ML).



## Tecnologia di assistenza per il parcheggio

La specifica telecamera per retromarcia opzionale ti assiste in totale sicurezza in fase di parcheggio.

La telecamera posteriore si attiva automaticamente quando viene innestata la retromarcia e disattiva l'audio per poter sentire i segnali dei sensori di parcheggio. Non solo potrete contare su una visuale chiara del lato posteriore del veicolo, ma potrete vedere le utili guide della distanza, programmate in modo da rappresentare fedelmente le misure dell'ML, agevolando la manovra di parcheggio. Potete scegliere tra quattro modalità di visualizzazione. La modalità multi-schermata suddivide lo schermo in modo da avere una visuale più chiara del lato sinistro e destro sul retro della vettura. La vista dall'alto è molto utile in fase di retromarcia quando è necessario agganciare un rimorchio, consentendo di avvicinarsi a pochi centimetri da quest'ultimo. È anche disponibile la funzione "picture in picture" che consente di visualizzare due schermate in una, quando viene selezionata una modalità di visualizzazione speciale.



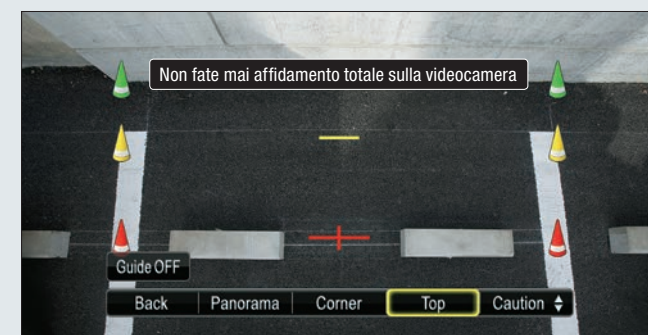
Telecamera multi-schermata



Kit di installazione telecamera (KIT-R1ML) disponibile su richiesta (HCE-C252RD). compatibile con ML dal 2008 in poi.



Multi-schermata: la doppia schermata fornisce immagini chiare del lato posteriore sinistro e destro.



Vista dall'alto: molto utile per le manovre di retromarcia di precisione, ad esempio quando si deve agganciare un rimorchio.