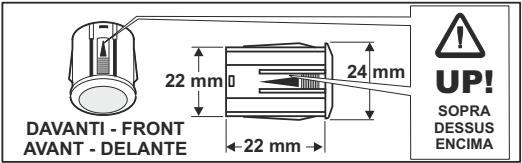




PARKING EVOLUTION

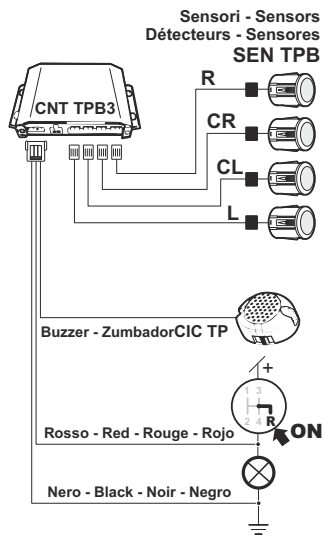
MONTAGGIO - INSTALLATION - MONTAJE



- ATTENZIONE USARE UTENSILI IDONEI
- WARNING! USE SUITABLE TOOLS
- ATTENTION UTILISER UN OUTILLAGE APTE
- ATENCIÓN: USAR HERRAMIENTAS ADECUADAS

- PUNTA - TWIST DRILL
- MECHE DE PERCEUSE
- BROCA (de taladro)

Ø 21,5 mm



POSIZIONE SENSORI
SENSORS POSITION
POSITION DES DETECTEURS
POSICIÓN SENSORES

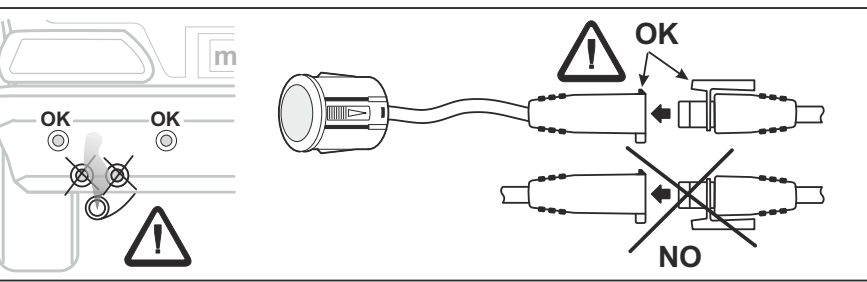
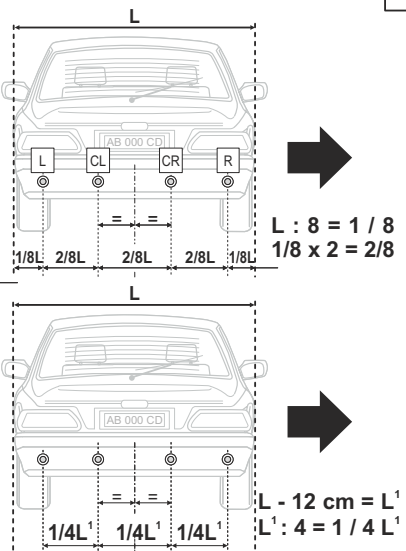
R = DESTRA - RIGHT - DROITE - DERECHA
CR = CENTRALE/DESTRA - CENTRAL/RIGHT - CENTRAL/DROITE - CENTRAL/DERECHA
CL = CENTRALE/SINISTRA - CENTRAL/LEFT - CENTRAL/GAUCHE - CENTRAL/IZQUIERDA
L = SINISTRA - LEFT - GAUCHE - IZQUIERDA

- Installazione su paraurti in metallo, se l'alloggiamento è troppo stretto si possono verificare falsi allarmi. Alesare leggermente il bordo del foro.

- Installation on metal bumpers: if the housing is too narrow, false alarms can occur. Slightly ream the hole.

- Installation sur pare-chocs en métal. Si le logement est trop étroit se peuvent vérifier des fausses alertes. Aléser un peu le bord du trou.

- Instalación sobre parachoques de metal: si el alojamiento es demasiado estrecho, pueden verificarse falsas alarmas. Escariar ligeramente el borde del agujero.



9,6÷30 V DC

100 mA TOP PARKING

- 25°C
+ 80°C

- INSTALLAZIONE CON CONTROLLO LATERALE MAGGIORE.
- INSTALLATION WITH INCREASED SIDE CONTROL/DETECTION.
- INSTALLATION AVEC UN CONTROL LATERAL AUGMENTE.
- INSTALACIÓN CON CONTROL LATERAL MAYOR.

Alto/Basso - Hi/Low - Haut/Bas - Alto/Bajo
Spento - Off - Eteint - Apagado

- INSTALLAZIONE CON CONTROLLO LATERALE RIDOTTO.
- INSTALLATION WITH REDUCED SIDE CONTROL/DETECTION.
- INSTALLATION AVEC UN CONTROL LATERAL REDUIT.
- INSTALACIÓN CON CONTROL LATERAL REDUCIDO.

Alto/Basso - Hi/Low - Haut/Bas - Alto/Bajo
Spento - Off - Eteint - Apagado

- PARAURTI VERTICALE O LEGGERMENTE INCLINATO VERSO L'ALTO.
- VERTICAL OR SLIGHTLY UPWARDS RAKING BUMPERS (IN RESPECT TO THE GROUND).
- PARE - CHOCS VERTICAL OU LEGEREMENT INCLINE VERS LE HAUT.
- PARACHOQUES VERTICAL O LIGERAMENTE INCLINADO HACIA ARRIBA

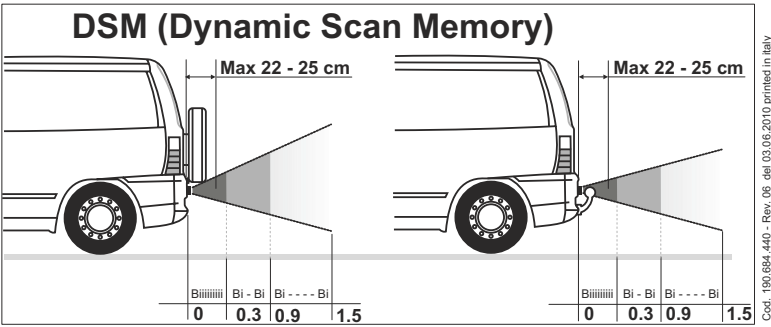
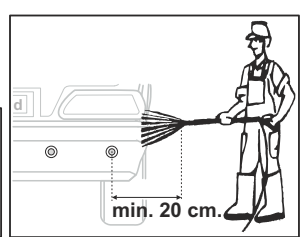
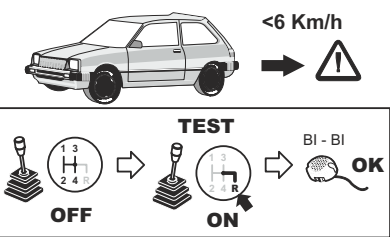
OK

- PARAURTI LEGGERMENTE INCLINATI VERSO IL BASSO, L'ALTO O CON ALTEZZA MAGGIORE DI 51 cm.
- SLIGHTLY DOWNWARDS/UPWARDS RAKING BUMPERS, OR WITH > THAN 51 CENTIMETRES HEIGHT.
- PARE - CHOCS LEGEREMENT INCLINES VERS LE BAS, LE HAUT OU AVEC HAUTEUR > DE 51 CENTIMETRES.
- PARACHOQUES LIGERAMENTE INCLINADOS HACIA ABAJO, HACIA ARRIBA O CON ALTURA SUPERIOR A 51 CM.

OK

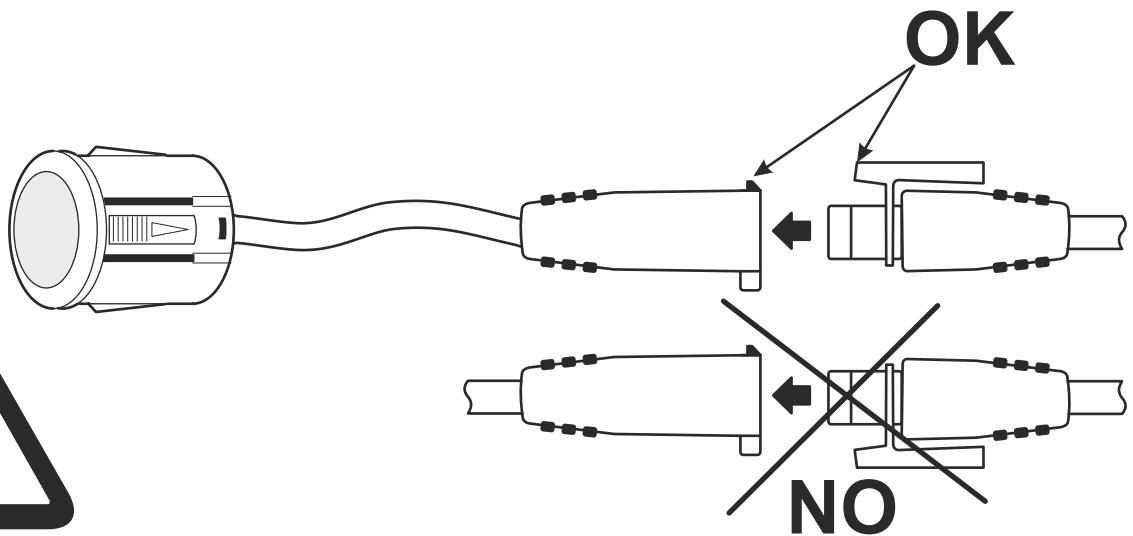
- PARAURTI CON ALTEZZA MINORE DI 45 cm. - NON ADATTO
- BUMPERS WITH < THAN 45 CENTIMETRES HEIGHT.
- PARE - CHOCS AVEC HAUTEUR < DE 45 CENTIMETRES. PAS INDIQUE
- PARACHOQUES CON ALTURA INFERIOR A 45 cm. - NO APROPIADO

NO



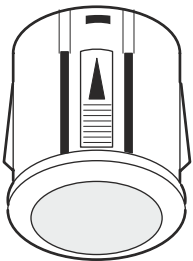


PARKING EVOLUTION



NON INVERTIRE LA POLARITA' DEI CONNETTORI - RISPETTARE L'AGGANCIO
DON'T INVERT THE CONNECTORS' POLARITY - RESPECT THE CONNECTION

**UP!
SOPRA
DESSUS
ENCIMA**



**DAVANTI
FRONT
AVANT
DELANTE**

**VERNICIARE DIRETTAMENTE I SENSORI COSI' COME SONO,
SENZA EFFETTUARE PRE-TRATTAMENTI.
NON SGRASSARE.
NON USARE SOLVENTI NE' DETERGENTI !!!**

**PAINT THE SENSORS DIRECTLY WITHOUT ANY PRELIMINARY
TREATMENT.
DON'T DEGREASE THEM.
DON'T USE ANY SOLVENT OR DETERGENT !!!**

**VERNIR DIRECTEMENT LES CAPTEURS , SANS PRETRAITER.
NE PAS DEGRAISSER.
NE PAS UTILISER DE SOLVANTS OU DETERGENTS !!!**

**BARNIZAR DIRECTAMENTE LOS SENSORES, TAL COMO SON,
SIN EFECTUAR TRATAMIENTOS PREVIOS.
NO DESENGRASAR.
¡NO USAR SOLVENTES NI DETERGENTES!**

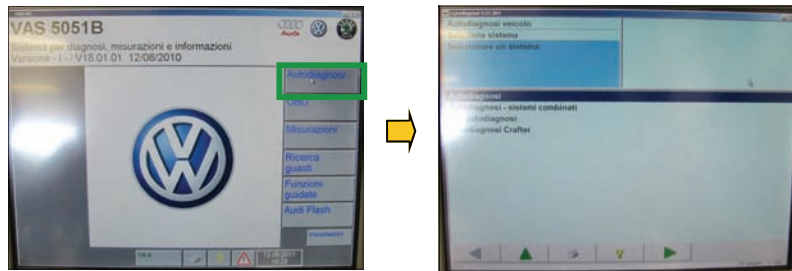
ATTIVAZIONE PROFILO SENSORI DI PARCHEGGIO rev 4.13

Il sistema in oggetto è studiato per dotare i veicoli del gruppo VW di sensori di parcheggio aftermarket con visualizzazione su radio OEM. Per una corretta funzionalità è necessario abilitare la funzione sulla centralina del veicolo usando il VAS. Seguire i passi sotto descritti:

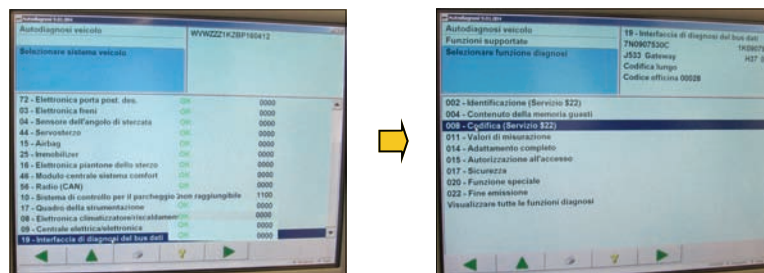
Collegare il computer diagnosi VAS alla presa OBD del veicolo.



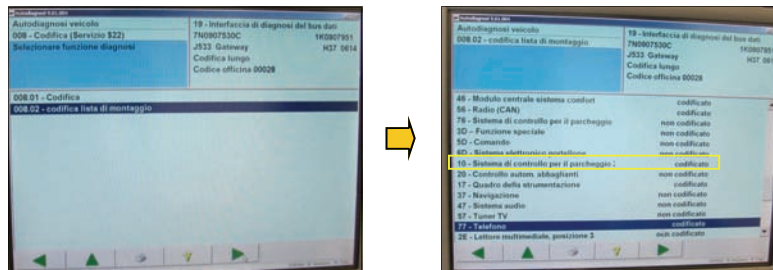
Selezionare la voce **Autodiagnosi**.



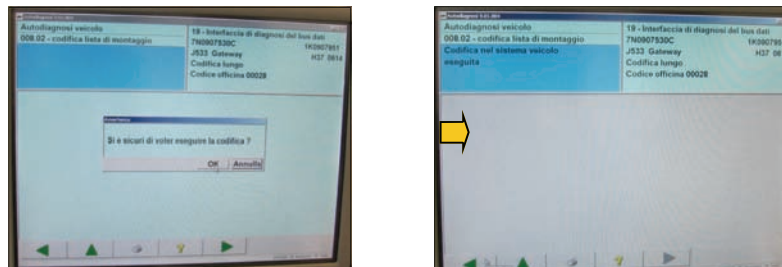
Selezionare indirizzo 19 quindi alla schermata successiva il profilo 008.



Nel profilo 008 selezionare codifica lista montaggio quindi indirizzo 10 sistema di controllo sensori di parcheggio.



Confermare la codifica, il sistema darà l'ok di avvenuta codifica.



L'attivazione è eseguita.

Le informazioni riportate in questo manuale sono puramente a scopo informativo pertanto possono subire modifiche senza preavviso. Al momento della pubblicazione le informazioni risultano corrette ed attendibili. Tuttavia Paser non può essere ritenuta responsabile per eventuali conseguenze derivanti da errori od omissioni del presente manuale. Paser si riserva il diritto di migliorare/modificare il prodotto o il manuale senza l'obbligo di notifica agli utenti.

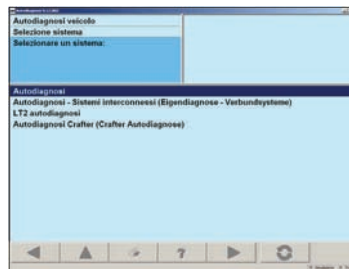
ATTIVAZIONE PROFILO SENSORI DI PARCHEGGIO rev 4.13

Il sistema in oggetto è studiato per dotare il modello VW Golf 7 sensori di parcheggio aftermarket con visualizzazione su radio OEM. Per una corretta funzionalità è necessario abilitare la funzione sulla centralina del veicolo usando il VAS. Seguire i passi sotto descritti:

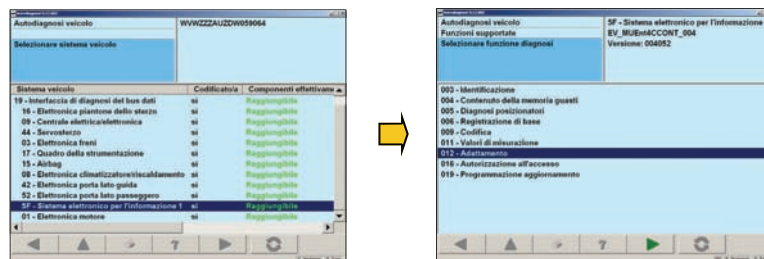
Collegare il computer diagnosi VAS alla presa OBD del veicolo.



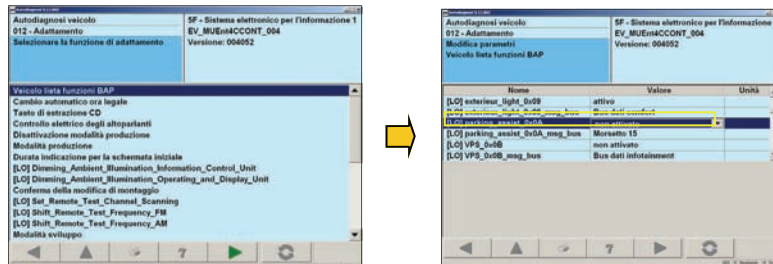
Selezionare la voce **Autodiagnosi**.



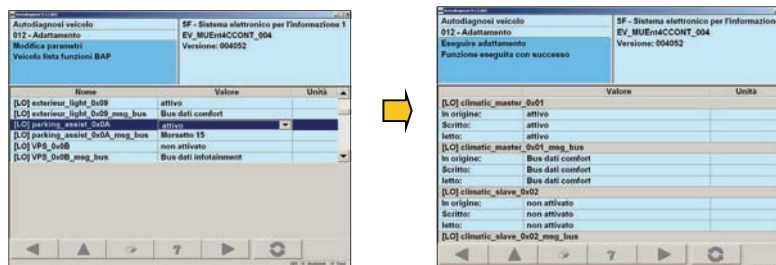
Selezionare indirizzo 19 quindi la voce 5F e di conseguenza la posizione 012 Adattamento.



selezionare la codifica Veicolo lista funzioni BAP e quindi park assist.



Confermare la codifica, il sistema darà l'ok di avvenuta codifica.



L'attivazione è eseguita.

Le informazioni riportate in questo manuale sono puramente a scopo informativo pertanto possono subire modifiche senza preavviso. Al momento della pubblicazione le informazioni risultano corrette ed attendibili. Tuttavia Paser non può essere ritenuta responsabile per eventuali conseguenze derivanti da errori od omissioni del presente manuale. Paser si riserva il diritto di migliorare/modificare il prodotto o il manuale senza l'obbligo di notifica agli utenti.

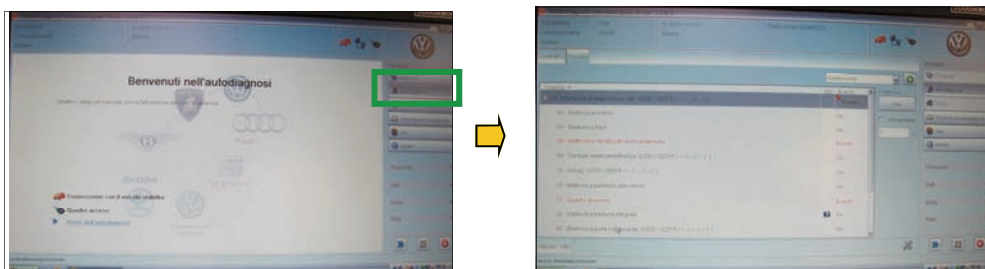
ATTIVAZIONE PROFILO SENSORI DI PARCHEGGIO rev 4.13

Il sistema in oggetto è studiato per dotare il veicolo Skoda Octavia 2013 di sensori di parcheggio aftermarket con visualizzazione su radio OEM. Per una corretta funzionalità è necessario abilitare la funzione sulla centralina del veicolo usando il VAS. Seguire i passi sotto descritti:

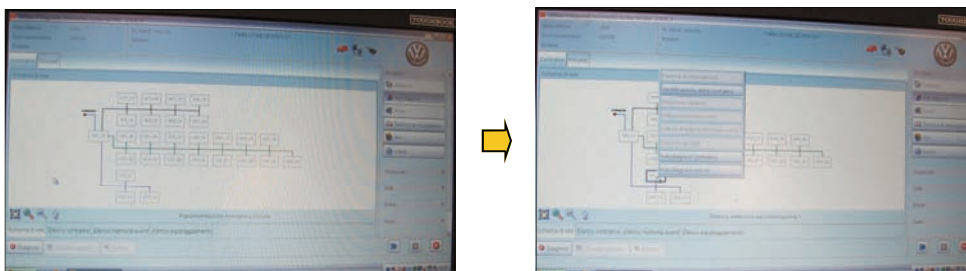
Collegare il computer diagnosi VAS alla presa OBD del veicolo.



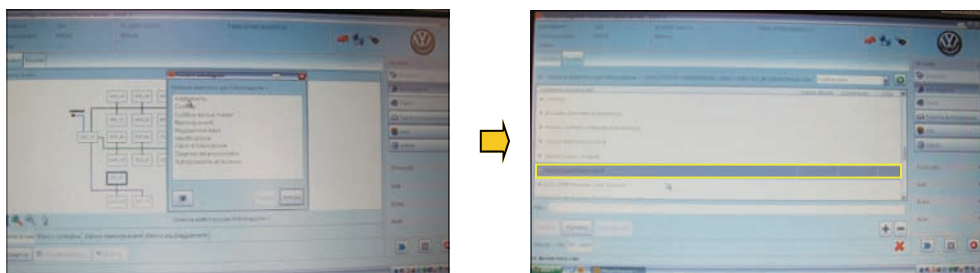
Selezionare la voce **Adattamento**.



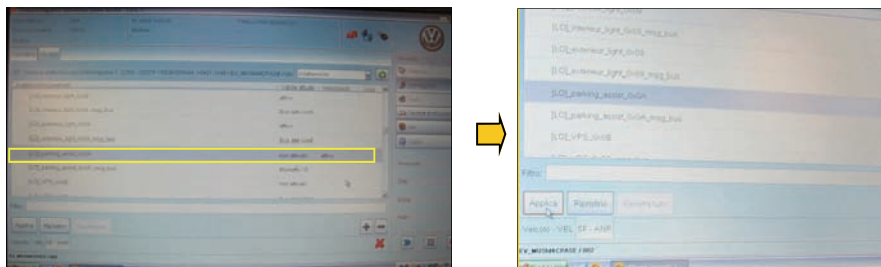
Selezionare indirizzo IFE_5F quindi alla schermata successiva il profilo autodiagnosi centralina.



Nel profilo autodiagnosi centralina selezionare la voce adattamento e successivamente la voce veicolo lista funzioni BAP.



Selezionare ora la voce parking assist e per finire selezionare Applica.



L'attivazione è eseguita.

Le informazioni riportate in questo manuale sono puramente a scopo informativo pertanto possono subire modifiche senza preavviso. Al momento della pubblicazione le informazioni risultano corrette ed attendibili. Tuttavia Paser non può essere ritenuta responsabile per eventuali conseguenze derivanti da errori od omissioni del presente manuale. Paser si riserva il diritto di migliorare/modificare il prodotto o il manuale senza l'obbligo di notifica agli utenti.

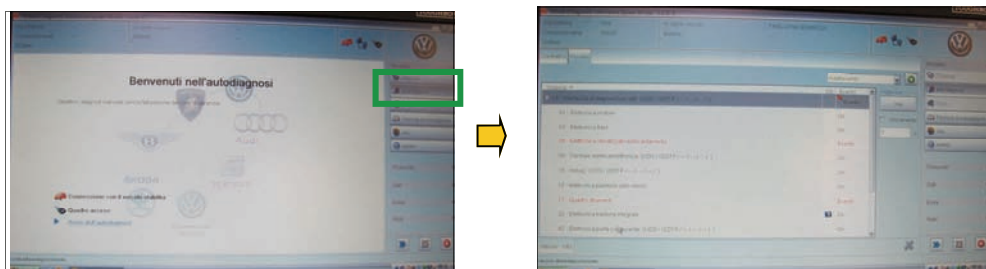
ATTIVAZIONE PROFILO SENSORI DI PARCHEGGIO rev 4.13

Il sistema in oggetto è studiato per dotare il veicolo Skoda Octavia 2013 / Seat Leon 2013 e VW Golf 7 di sensori di parcheggio aftermarket con visualizzazione su radio OEM. Per una corretta funzionalità è necessario abilitare la funzione sulla centralina del veicolo usando ODIS.

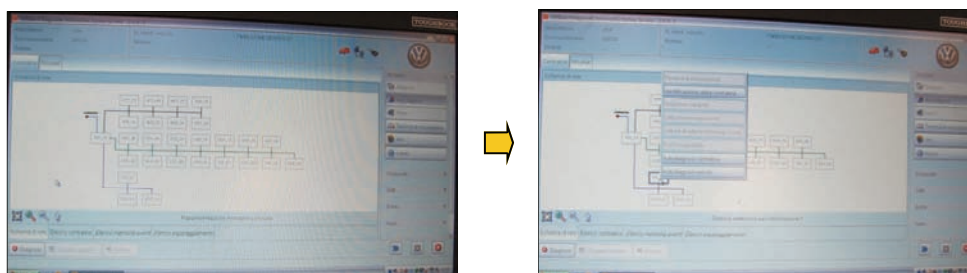
Collegare il computer diagnosi ODIS alla presa OBD del veicolo.



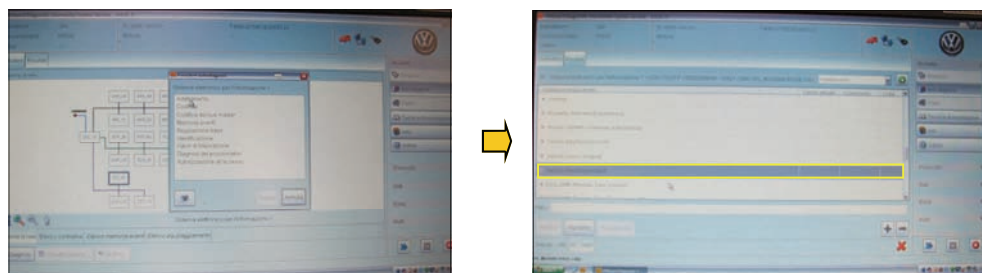
Selezionare la voce **Adattamento**.



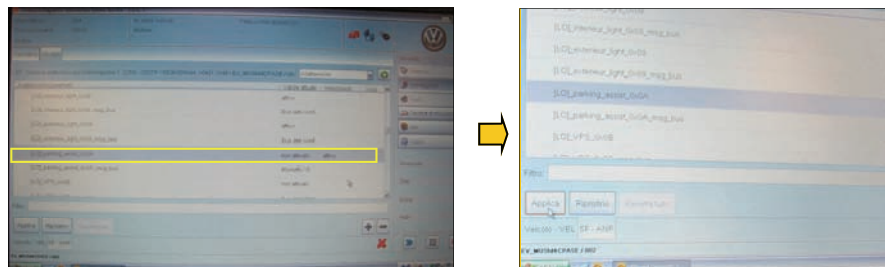
Selezionare indirizzo IFE_5F quindi alla schermata successiva il profilo autodiagnosi centralina.



Nel profilo autodiagnosi centralina selezionare la voce adattamento e successivamente la voce veicolo lista funzioni BAP.



Selezionare ora la voce parking assist e per finire selezionare Applica.

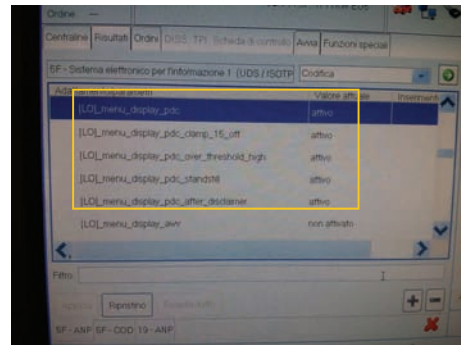


Le informazioni riportate in questo manuale sono puramente a scopo informativo pertanto possono subire modifiche senza preavviso. Al momento della pubblicazione le informazioni risultano corrette ed attendibili. Tuttavia Paser non può essere ritenuta responsabile per eventuali conseguenze derivanti da errori od omissioni del presente manuale. Paser si riserva il diritto di migliorare/modificare il prodotto o il manuale senza l'obbligo di notifica agli utenti.

ATTIVAZIONE PROFILO SENSORI DI PARCHEGGIO rev 4.13

Nella centralina 5F
In ADATTAMENTO
Alla voce "Veicolo menu comandi" impostare i menu display
come sotto descritto

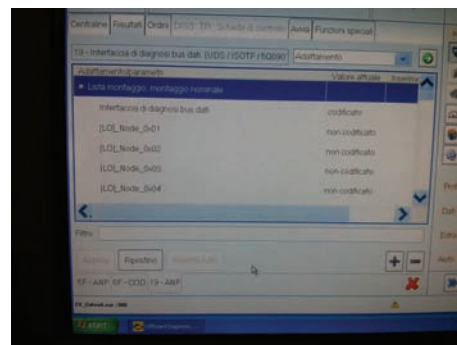
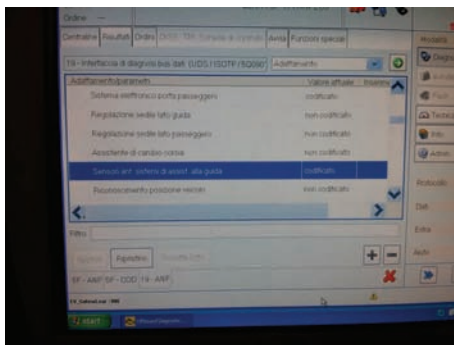
[LO]_menu_display_pdc (ATTIVO)
[LO]_menu_display_pdc_clamp_15_off (ATTIVO)
[LO]_menu_display_pdc_over_threshold_high (ATTIVO)
[LO]_menu_display_pdc_standstill (ATTIVO)
[LO]_menu_display_pdc_after_disclaimer (ATTIVO)



per finire selezionare Applica.

Nella centralina 19
In ADATTAMENTO
Alla voce "Lista montaggio, montaggio nominale" impostare
Sistema di controllo per il parcheggio (ATTIVO)

Alla voce "Lista montaggio, montaggio nominale" impostare
Sensori ant. sistemi di assist. alla guida (ATTIVO)



per finire selezionare Applica.

Le informazioni riportate in questo manuale sono puramente a scopo informativo pertanto possono subire modifiche senza preavviso. Al momento della pubblicazione le informazioni risultano corrette ed attendibili. Tuttavia Paser non può essere ritenuta responsabile per eventuali conseguenze derivanti da errori od omissioni del presente manuale. Paser si riserva il diritto di migliorare/modificare il prodotto o il manuale senza l'obbligo di notifica agli utenti.

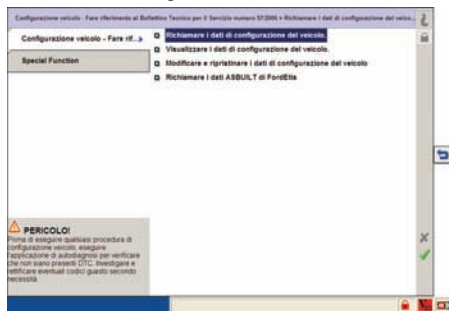
ATTIVAZIONE PROFILO SENSORI DI PARCHEGGIO rev 4.13

Eseguiti i collegamenti è necessario abilitare la centralina Ford alla visualizzazione dei sensori installati. Per fare ciò è necessario usare lo strumento IDS di Ford. Seguire i passi di seguito descritti.

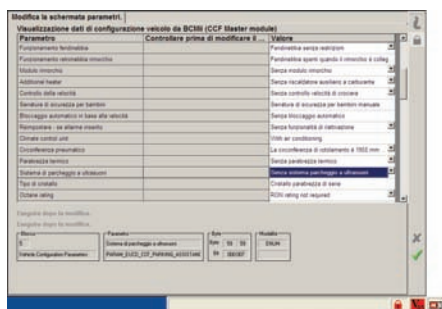
Collegare l'IDS alla presa OBD ed entrare in programmazione modulo / parametri programmabili



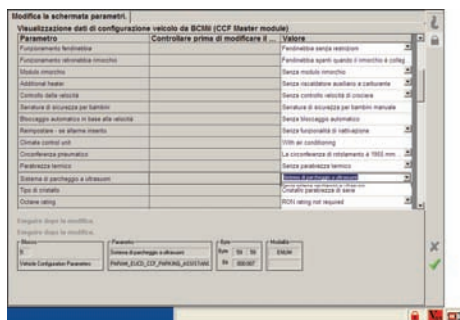
Ricaricare i dati di configurazione veicolo



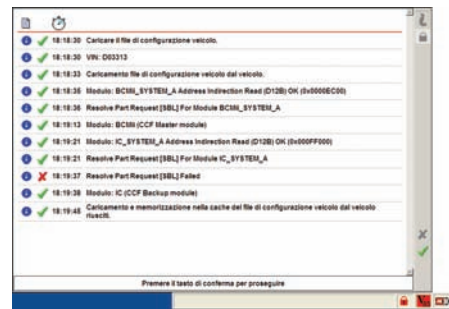
Scorrere la lista dei parametri fino a trovare il parametro "sistema di parcheggio a ultrasuoni" che al momento è configurato come "senza sistema parcheggio a ultrasuoni"



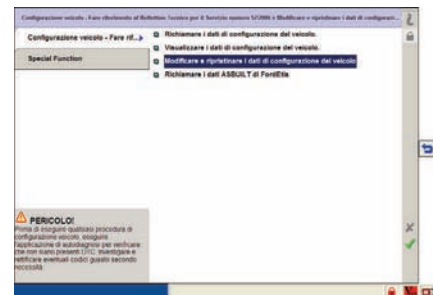
Scorrere il menu a tendina del parametro selezionato e impostarlo su "sistema di parcheggio a ultrasuoni"



Seguire le istruzioni a video ed alla fine confermare

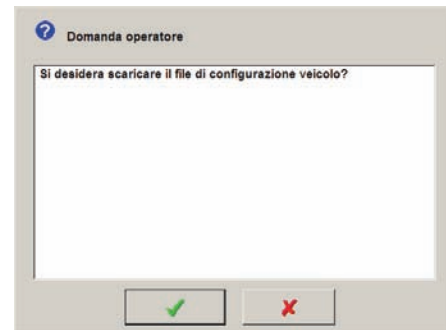


Ritornati al menu principale selezionare "modificare e ripristinare i dati di configurazione del veicolo"



Confermare con il segno di spunta verde della schermata precedente.

Alla domanda seguente confermare e seguire le istruzioni a video.



Alla fine della procedura riaccendendo il quadro strumenti, se non si è ancora collegata la centralina Parkview si otterrà un messaggio di system park non funzionante nel cruscotto, tale messaggio sparirà quando viene collegata la centralina di interfaccia sensori di parcheggio.

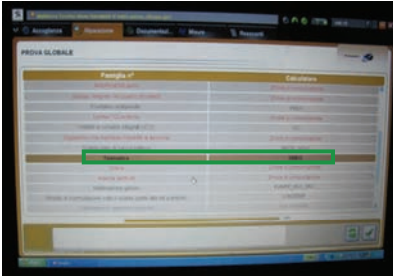
Le informazioni riportate in questo manuale sono puramente a scopo informativo pertanto possono subire modifiche senza preavviso. Al momento della pubblicazione le informazioni risultano corrette ed attendibili. Tuttavia Paser non può essere ritenuta responsabile per eventuali conseguenze derivanti da errori od omissioni del presente manuale. Paser si riserva il diritto di migliorare/modificare il prodotto o il manuale senza l'obbligo di notifica agli utenti.

ATTIVAZIONE PROFILO SENSORI DI PARCHEGGIO rev 4.13

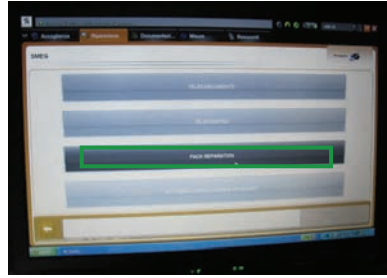
Eseguiti i collegamenti è necessario abilitare la centralina Peugeot alla visualizzazione dei sensori installati. Per fare ciò è necessario usare lo strumento DIAGBOX di PEUGEOT. Seguire i passi di seguito descritti.

Collegare il computer diagnosi DIAGBOX alla presa OBD del veicolo.
Selezionare il menù di **RIPARAZIONE**, SELEZIONARE LE VOCI IN SEQUENZA COME RIPORTATO SOTTO.

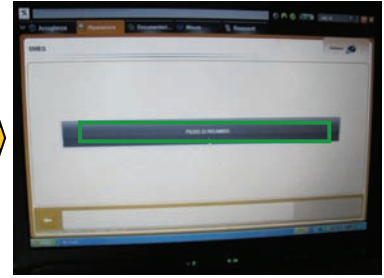
TELEMATICA SMEG



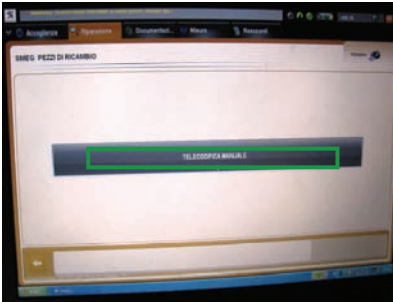
PACK REPARATION



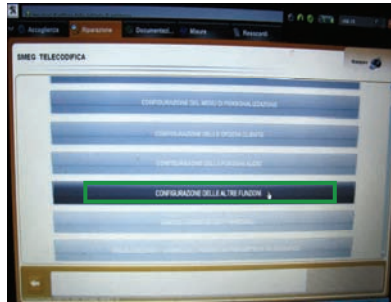
PEZZO DI RICAMBIO



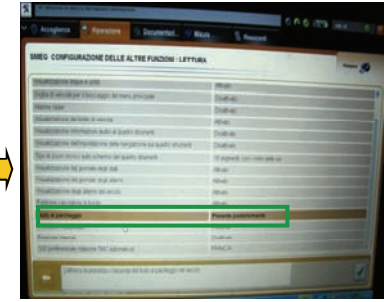
TELECODIFICA MANUALE



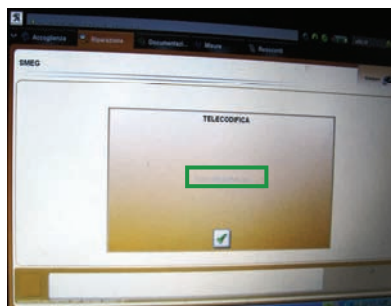
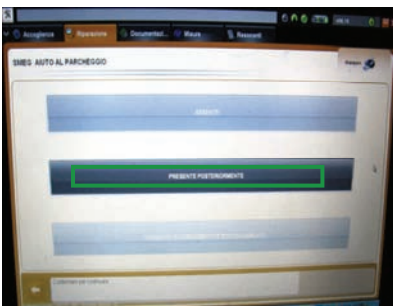
CONFIGURAZIONI DELLE ALTRE FUNZIONI



AIUTO AL PARCHEGGIO



PRESENTE POSTERIORMENTE

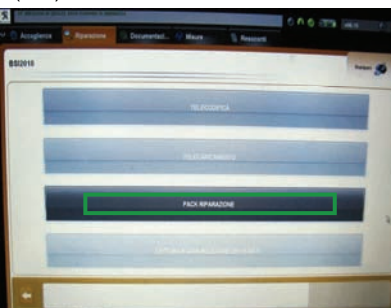


ALLA CONFERMA DELLA SELEZIONE "PRESENTE POSTERIORMENTE", APPARIRA' UNA FINESTRA DI TELECODIFICA EFFETTUATA

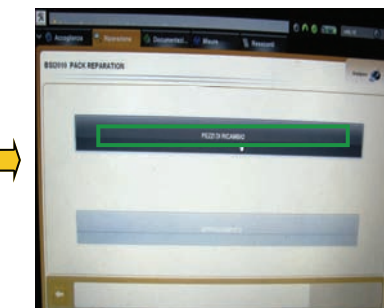
CALCOLATORE ELETTRONICO DI GESTIONE (BSI)



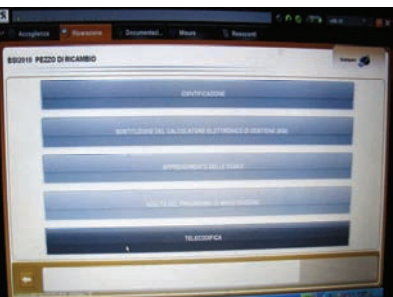
PACK RIPARAZIONE



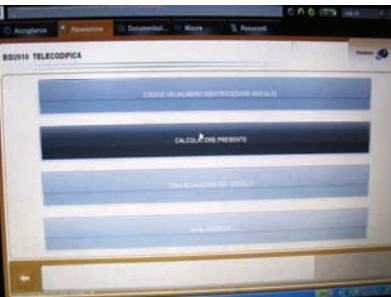
PEZZI DI RICAMBIO



TELECODIFICA



CALCOLATORE PRESENTE



AIUTO AL PARCHEGGIO "PRESENTE"



Le informazioni riportate in questo manuale sono puramente a scopo informativo pertanto possono subire modifiche senza preavviso. Al momento della pubblicazione le informazioni risultano corrette ed attendibili. Tuttavia Paser non può essere ritenuta responsabile per eventuali conseguenze derivanti da errori od omissioni del presente manuale. Paser si riserva il diritto di migliorare/modificare il prodotto o il manuale senza l'obbligo di notifica agli utenti.

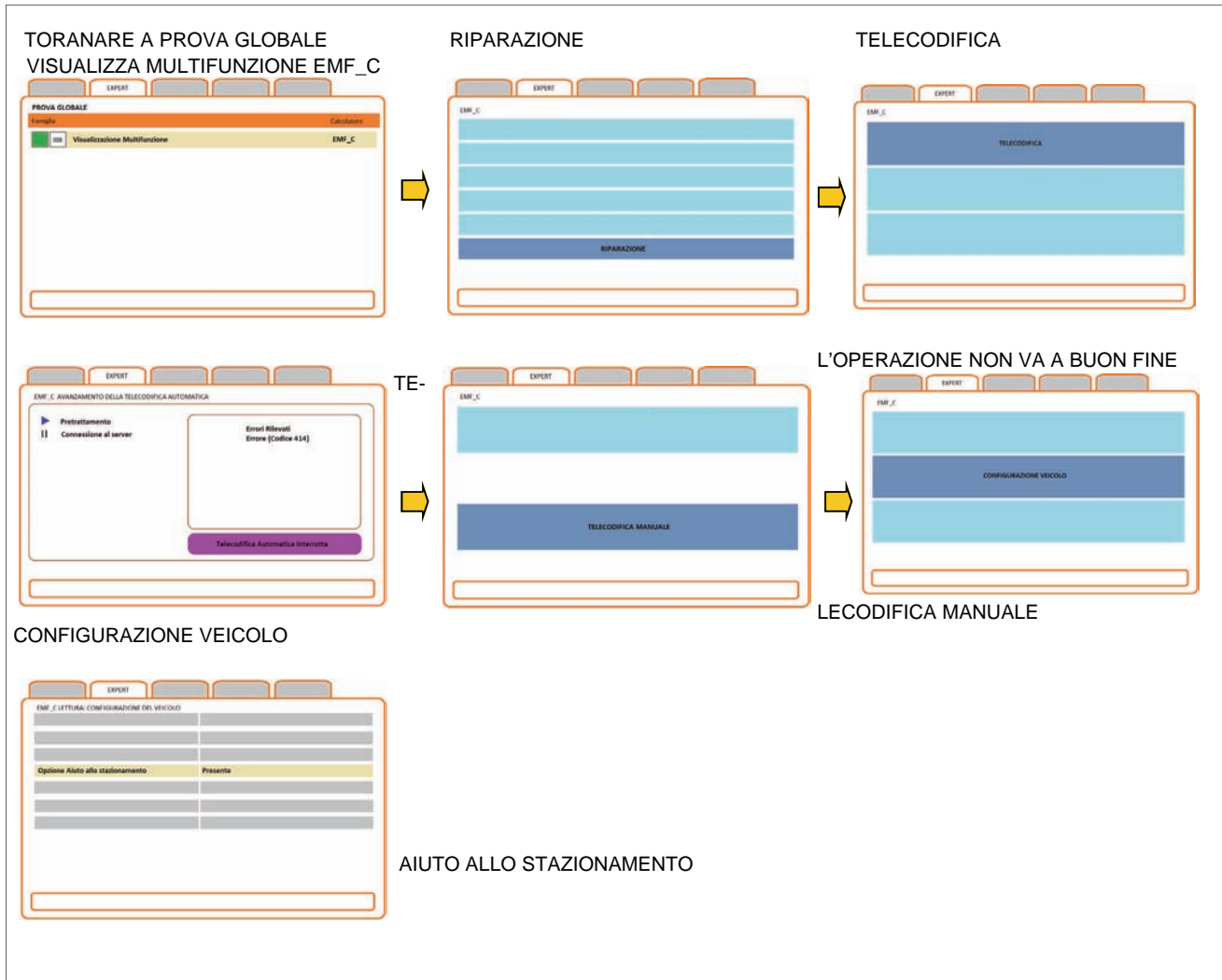
ATTIVAZIONE PROFILO SENSORI DI PARCHEGGIO rev 4.13

La seguente procedura è rivolta al nuovo sistema di programmazione connesso in rete. E' TASSATIVO SCOLLEGARE IL DIAGBOX DALLA RETE INTERNET.. Eseguiti i collegamenti è necessario abilitare la centralina Peugeot alla visualizzazione dei sensori installati. Per fare ciò è necessario usare lo strumento DIAGBOX di PEUGEOT. Seguire i passi di seguito descritti.

Collegare il computer diagnosi DIAGBOX alla presa OBD del veicolo.
Selezionare il menù di **EXPERT**, SELEZIONARE LE VOCI IN SEQUENZA COME RIPORTATO SOTTO.



Le informazioni riportate in questo manuale sono puramente a scopo informativo pertanto possono subire modifiche senza preavviso. Al momento della pubblicazione le informazioni risultano corrette ed attendibili. Tuttavia Paser non può essere ritenuta responsabile per eventuali conseguenze derivanti da errori od omissioni del presente manuale. Paser si riserva il diritto di migliorare/modificare il prodotto o il manuale senza l'obbligo di notifica agli utenti.



Le informazioni riportate in questo manuale sono puramente a scopo informativo pertanto possono subire modifiche senza preavviso. Al momento della pubblicazione le informazioni risultano corrette ed attendibili. Tuttavia Paser non può essere ritenuta responsabile per eventuali conseguenze derivanti da errori od omissioni del presente manuale. Paser si riserva il diritto di migliorare/modificare il prodotto o il manuale senza l'obbligo di notifica agli utenti.