

EX 600.2

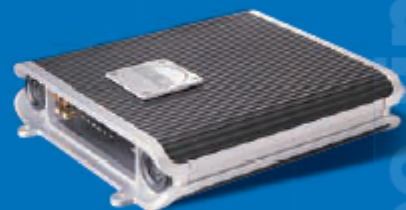
cod. 900-18

Amplificatore Mos-FET a 2 canali in classe A/B

Capacità del FET di alimentazione fino a 300amp
Filtro crossover stereo a 12dB/oct
Selettore per passa alto / passa basso / gamma intera
Espansione di bassi 0dB/+6dB a 45Hz
Possibilità di funzionamento stabile a 2 Ohm in stereo e 4 Ohm in mono a ponte.

2ch High Power Mos-FET A/B class car amplifier

Rated 400amp power supply switching FET
12dB stereo crossover filter.
High/low/full range select switch
45Hz 0dB +6dB bass boost control
Stable to 2 Ohm/4 Ohm bridged mono.



Potenza max 2 Ohm:	2 Ohms max Output Power:	2x340W
Potenza ms 2 Ohm:	2 Ohms ms Output Power:	2x170 W
Potenza ms 4 Ohm:	4 Ohms ms Output Power:	2x100W
Potenza ms 4 Ohm a ponte:	4 Ohms Bridge ms Output Power:	1x340W
Distorsione (THD):	Distorsion (THD):	≤ 0,1%
Filtro passa basso regolabile:	Low Pass Crossover:	50Hz ÷ 250Hz
Filtro passa alto regolabile:	High Pass Crossover:	50Hz ÷ 250Hz
Espansione di bassi:	Bass boost:	(45Hz) 0dB ÷ 6dB
Risposta di frequenza:	Frequency Response:	da 10Hz a 50Khz
Rapporto di segnale/rumore:	Signal to Noise Ratio:	>95dB
Sensibilità ingressi:	Input Sensitivity:	da 0,4Vms a 10Vms
Fusibili di alimentazione:	Fuse Rating:	2x25A
Dimensioni:	Dimensions:	270mm X 390mm X 60 mm