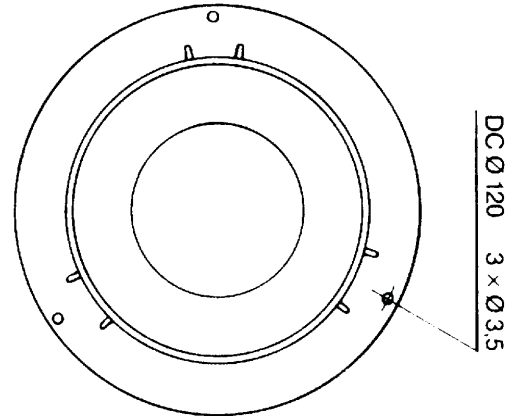


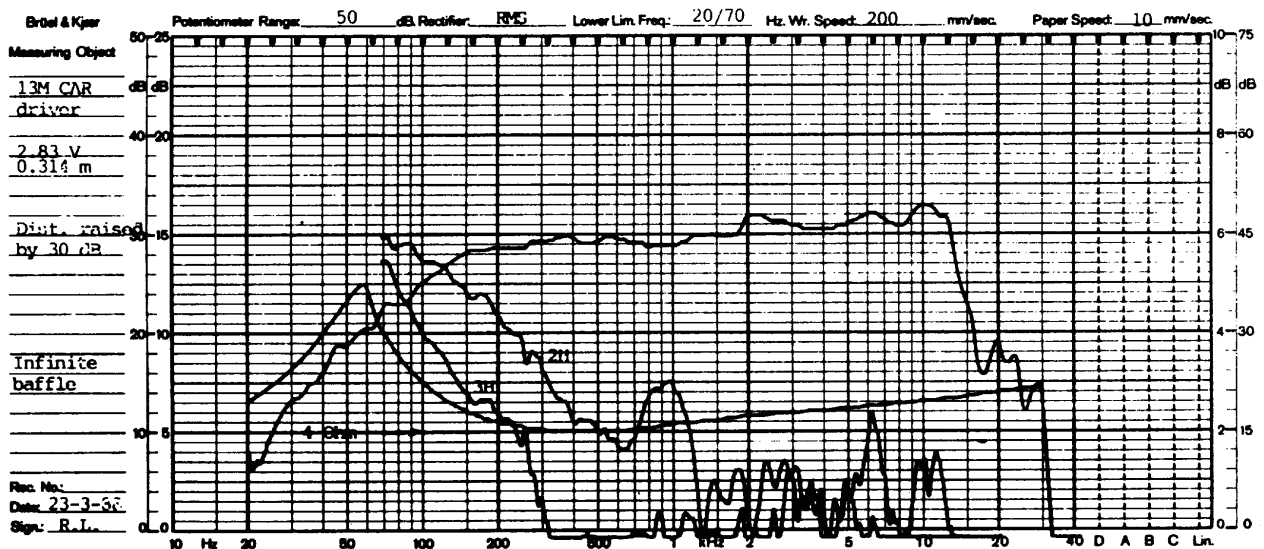
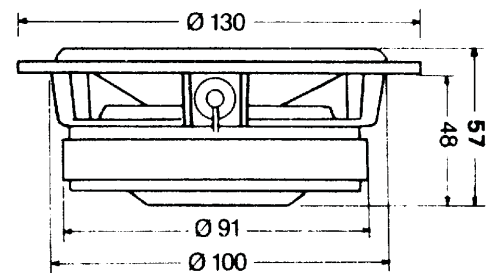
FULL-RANGE

LS 130M

- * Sistema magnetico ventilato.
- * Symmetric drive per linearizzare l'impedenza.
- * Cestello in magnesio pressofuso.
- * Supporto bobina mobile in alluminio per elevate potenze.

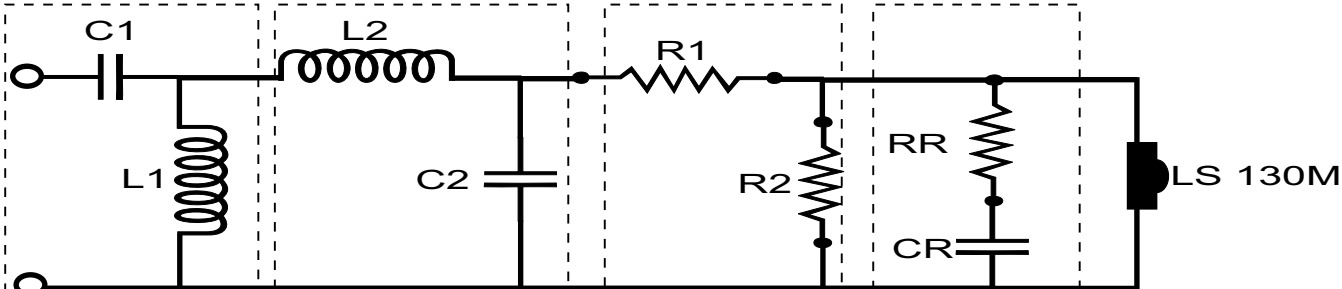


Frequency range	56-14.000 Hz
Equivalent volume, Vas	5 L
Mechanical resistance, Rms	0.54 Ns/m
Effective diaphragm/cone area, Sd	48 cm ²
Voice coil diameter	38 mm
Voice coil height	11 mm
Linear excursion	± 2.5 mm
Nominal impedance	4 ohm
Voice coil resistance	3.0 ohm
Voice coil inductance	0.13 mH
Free air resonance, Fs	56 Hz
Sensitivity, Spl (2.83V, 1m)	90 dB
Force factor, Bxl	4.15 Tm
Moving mass, Md	4.5 g
Qms	2.93
Qes	0.28
Qts	0.26
Nominal power*	110 W
Short term max power*	400 W
Long term max power*	240 W
Magnet weight	--- g
Total weight of driver	1.100 g



FULL-RANGE

LS 130M



Passa alto

Ft	C1	L1
100	330	6,5
150	220	4,5
200	182	3,3
250	156	2,7
300	122	2,2
350	110	1,9
400	100	1,6
450	82	1,5
500	68	1,3
600	56	1,0
800	47	0,8

Passa basso

Ft	L2	C2
1000	0,66	33
1500	0,45	22
2000	0,33	18
2500	0,27	15
3000	0,22	12
3500	0,20	10
4000	0,16	9,2
4500	0,15	8,2
5000	0,13	7,8
5500	0,12	6,8
6000	0,10	6,6

Attenuatore

Att.	R1	R2
1dB	0,33	22
2dB	0,68	10
3dB	0,82	6,8
4dB	1,00	5,6
5dB	1,5	3,3

Rifasatore

Componente
induttiva
RR= 3,3
CR= 3,3

Legenda

- Ft frequenza [Hz]
- L induttanza [mH]
- C capacità [uF]
- Att. attenuaz. [dB]
- R resistenza [ohm]

Sistema magnetico ventilato e assemblaggio con tecnologia SD (Symmetric Drive) che annulla le correnti di Lorenz indotte, linearizzando l'impedenza dell'altoparlante e riducendone la distorsione. Cestello in magnesio pressofuso. Supporto della bobina mobile in alluminio ad alta tenuta in potenza e bassa frequenza di risonanza. Surround in gomma.